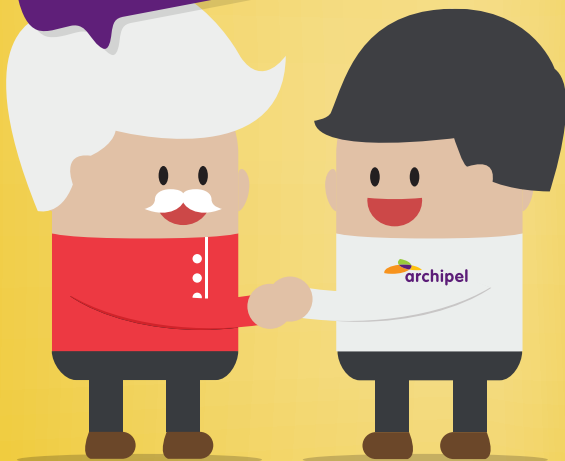


SAMENWERKEN

MET U




archipel
zorgwelzijnwonen

www.archipelzorggroep.nl

Bij Archipel vinden we samenwerken met verwanten en mantelzorgers van cliënten heel belangrijk. Vanuit onze visie vinden we het vanzelfsprekend dat de cliënt of zijn vertegenwoordiger degene is die bepaalt.

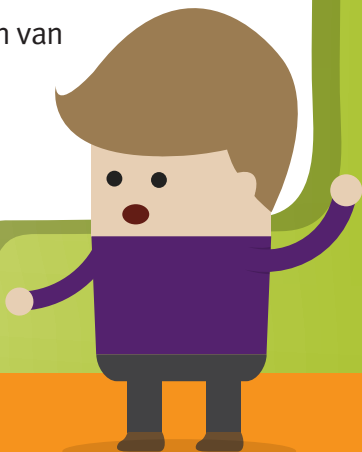
Het vakmanschap van onze medewerkers is de basis voor kwaliteit. Zij maken samen met de cliënt en mogelijk samen met u een plan. U mag van ons verwachten dat wij ons aan de afspraken houden. Dat verwachten wij ook van u.

Het kan soms voorkomen dat er iets gebeurt waar u het niet helemaal mee eens bent of waar u boos of teleurgesteld over bent.

Daar hebben we begrip voor. Natuurlijk is er wel een grens, namelijk agressie. Daar gaat het hier over.

Uitgangspunten Archipel hierbij zijn:

- We tolereren nooit agressief of gewelddadig gedrag
- Eigen veiligheid van de medewerker staat altijd voorop
- Geef de professional de ruimte om zijn werk te doen
- Volg de aanwijzingen van de professional op





www.archipelzorggroep.nl

Ons werk gaat over uw verwant, kennis of vriend. Dat kan voor u emotioneel zijn. Als wij met u in gesprek zijn vinden we het belangrijk om:

- Elkaar uit te laten praten
- Te luisteren naar elkaar
- Een gesprek te stoppen als we heel boos zijn
- Niet te schreeuwen
- Niet te schelden



Als het samenwerken met u moeizaam verloopt en er sprake blijft van agressie dan wordt er een (juridisch) vervolgtraject ingezet. Als er sprake is van dreigen, bedreigen, discrimineren of gebruik van geweld gaat Archipel naar de politie.

Natuurlijk hopen we dat het nooit zover hoeft te komen. Een goede samenwerking maken we samen. **Heeft u nog vragen? We horen het graag.**



VRAGEN?