

Visie op leren binnen de Leer Innovatie Omgeving (LIO)



Visie op leren binnen de Leer Innovatie Omgeving (LIO)

Vanuit de missie en koers van Archipel is de visie op leren en ontwikkelen:

We geloven in continu leren, ontwikkelen en vernieuwen, zodat onze cliënten de beste zorg en ondersteuning krijgen. Die zorg en ondersteuning waarvoor de cliënt zelf kiest. Dit doen we binnen een positief leerklimaat waarin je veel ruimte krijgt om te ontwikkelen

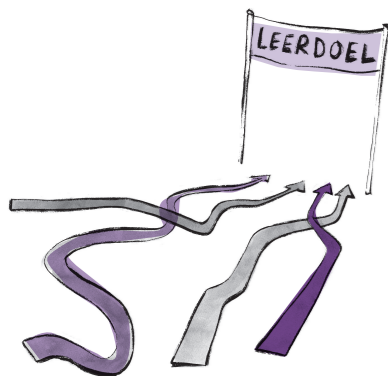
De visie op leren is de kapstok voor alle opleidingsplannen, uitvoeringsregelingen en ook voor het werken binnen LIO. Het zorgt voor de integraliteit en borgt de uitwerking vanuit visie.

Leer innovatie omgeving

Kennis heeft een beperkte houdbaarheid door het hoge tempo waarin nieuwe inzichten en ontwikkelingen elkaar opvolgen. We geloven in continu leren, ontwikkelen en vernieuwen, zodat de cliënten de beste zorg en ondersteuning krijgen, waarbij de cliënt als vanzelfsprekend de maximale regie behoudt.

De visie op leren en ontwikkelen is gebaseerd op de volgende pijlers:

1 Flexibel leren draagt bij aan een optimaal leerrendement;

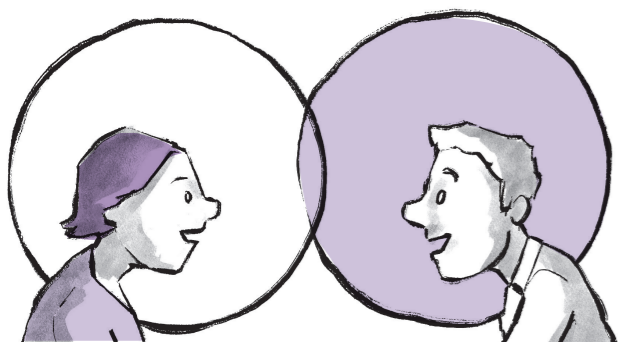


Binnen de LIO is er ruimte voor differentiatie, keuzemogelijkheden en uitdagende opdrachten. Het leren sluit daarbij aan op persoonlijke kwaliteiten, talenten en individuele behoeften evenals op eigen werkwijze en tempo. Leren is niet het resultaat van een overdracht van kennis, maar van eigen denkactiviteiten binnen ons persoonlijk referentiekader. Als je het geleerde met anderen deelt en toets, verrijk je je kennis.

2 Leren is een voortdurend, constructief en actief proces;

Leren door zelf te doen is het principe achter actief leren. Zelf dingen ontdekken, bedenken, vragen stellen en dingen uitproberen maakt dat het geleerde veel beter beklijft.

3 We leren samen, met elkaar en van elkaar;



Zowel de student als de professional zijn continu bezig met leren, ontwikkelen en vernieuwen. We zijn hierin niet gelijk, wel gelijkwaardig. Motivatie kan extern bevorderd worden door een goede facilitering. Bijvoorbeeld door persoonsgerichte begeleiding en bewuste aandacht bevorderen.

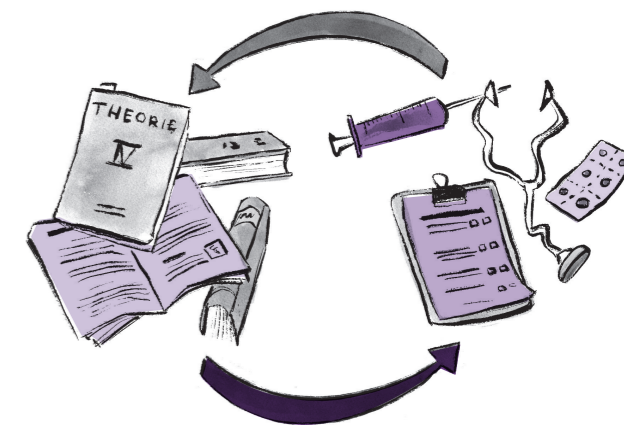


Het leren wordt gezien als voortdurend proces waarbij elk individu op basis van persoonlijke karakteristieken, eerder opgedane kennis en ervaringen betekenis geeft aan zijn of haar werkelijkheid en ervaringen.

Alles wat we binnen de LIO doen op het gebied van leren en ontwikkelen is erop gericht om jou in staat te stellen competenties, kennis en vaardigheden, voor nu en in de toekomst, te verwerven en te behouden. Zodat jij optimaal kunt functioneren in lijn met waar Archipel voor staat, continu verbeteren en vernieuwen.

4 Leren vindt plaats in een omgeving rijk aan leeractiviteiten en is een interactie tussen theorie en praktijk;

Leren zal betekenisvoller verlopen als dit plaatsvindt in authentieke en/of realistische omgeving waarbij samenwerking met anderen centraal staat.



Leren vindt plaats in een omgeving waar theorie en praktijk met elkaar verweven zijn.

5 De lerende is in regie over het eigen leerproces;

Het leerrendement wordt vergroot als je zelf je leerproces kunt plannen, organiseren en monitoren. Er is ruimte voor jouw inbreng en je gaat, op een manier die passend is bij jouw leerstijl, samen leren en reflecteren. Naast intentioneel leren door het behalen van een bepaalde basis wordt er belang gehecht aan informele vormen van leren zoals ervaringsleren, leren door socialisatie en onbewust/bij toeval leren. In lijn met eigen regie geloven we in eigen verantwoordelijkheid voor het eigen leren en je verdere ontwikkeling en ontplooiing.



De visie op leren en ontwikkelen is gebaseerd op de volgende pijlers:

1 Flexibel leren draagt bij aan een optimaal leerrendement;

Binnen de LIO is er ruimte voor differentiatie, keuzemogelijkheden en uitdagende opdrachten. Het leren sluit daarbij aan op persoonlijke kwaliteiten, talenten en individuele behoeften evenals op eigen werkwijze en tempo. De voorkennis van de lerende vormt de basis om te leren; om nieuwe informatie te interpreteren en er betekenis aan te verlenen. Ieders voorkennis is uniek en daardoor leert ieder op een eigen manier. Leren is niet het resultaat van een overdracht van kennis, maar van eigen denkactiviteiten binnen ons persoonlijk referentiekader. Ook de interactie met anderen speelt een belangrijke rol. Als je het geleerde met anderen deelt en toets, verrijk je je kennis.

2 Leren is een voortdurend, constructief en actief proces;

Leren door zelf te doen is het principe achter actief leren. Zelf dingen ontdekken, bedenken, vragen stellen en dingen uitproberen maakt dat het geleerde veel beter beklijft. Hoe meer je je emoties, creativiteit en zintuigen betreft, hoe meer je het geleerde eigen kan maken.

3 We leren samen, met elkaar en van elkaar;

Zowel de student als de professional zijn continu bezig met leren, ontwikkelen en vernieuwen. Er zit veel kennis bij medewerkers, cliënten en bij samenwerkingspartners. We gaan deze steeds meer gebruiken om van elkaar te leren. Omdat we erin geloven dat we bij het gebruik van verschillende perspectieven tot betere en duurzamere oplossingen komen. We zijn hierin niet gelijk, wel gelijkwaardig. De intrinsieke motivatie om te leren moet aanwezig zijn. (intrinsieke) Motivatie kan extern bevorderd worden door een goede facilitering. Bijvoorbeeld door persoonsgerichte begeleiding en bewuste aandacht bevorderen.

4 Leren vindt plaats in een omgeving rijk aan leeractiviteiten en is een interactie tussen theorie en praktijk;

Leren zal betekenisvoller verlopen als dit plaatsvindt in authentieke en/of realistische omgeving waarbij samenwerking met anderen centraal staat. Leren vindt plaats in een omgeving waar theorie en praktijk met elkaar verweven zijn. Door het leren in een realistische omgeving zal dit de theorie verrijken. Competenties komen tot uiting in concreet handelen. Competenties

verwijzen naar een samenhangend en complex geheel van kennis, vaardigheden en attitudes die tot uiting komen bij en ontwikkeld worden door concreet handelen in concrete, complexe en authentieke situaties. Door aansluiting te zoeken bij de praktijk dient wat de student op school leert voldoende relevant te zijn voor de beroepspraktijk en andersom. Een krachtige leeromgeving is realistisch en rijk aan leeractiviteiten, nodigt uit tot activiteit, bevat modellen en voorziet in coaching waarbij in toenemende mate de ruimte wordt geboden aan zelfsturing door de lerende.

5 De lerende is in regie over het eigen leerproces;

Het leerrendement wordt vergroot als je zelf je leerproces kunt plannen, organiseren en monitoren. Er is ruimte voor jouw inbreng en je gaat, op een manier die passend is bij jouw leerstijl, samen leren en reflecteren. Naast intentioneel leren door het behalen van een bepaalde basis wordt er belang gehecht aan informele vormen van leren zoals ervaringsleren, leren door socialisatie en onbewust/ bij toeval leren. In lijn met eigen regie geloven we in eigen verantwoordelijkheid voor het eigen leren en je verdere ontwikkeling en ontplooiing.

We verwachten van jou:

- dat je er steeds voor zorgt dat je bevoegd en bekwaam/ vakinhoudelijk bent en blijft voor het werk dat je doet
- dat je over die competenties beschikt die je nodig hebt om je werk te doen binnen je beroepsprofiel en binnen de visie en strategie van Archipel
- dat je ervoor zorgt dat je jezelf blijft ontwikkelen zodat je ook in de toekomst inzetbaar blijft op een manier die past binnen jouw ambities en mogelijkheden

Je bent zelf verantwoordelijk voor je eigen leerproces en professionaliteit. Je wordt hierin gefaciliteerd door betrokken partijen. Dit doen we binnen Archipel bijvoorbeeld door het 'goede gesprek' waarin jouw ontwikkeling aan de orde kan komen of door je team te ondersteunen bij het ontwikkelen van een cultuur waarin reflecteren en het elkaar aanspreken vanzelfsprekend is. Waarin erkend wordt dat iedereen fouten maakt, er transparantie is over onze fouten en dat we deze gebruiken om er met elkaar op te reflecteren en te verbeteren.